

**10.1 - MISURE ELETTRICHE ac & dc**

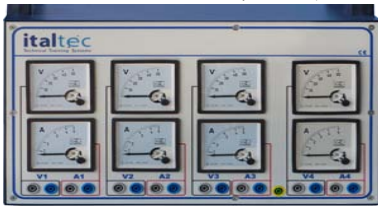
**Strumenti di misura analogici e digitali:**

- Ingressi/Uscite: boccole di sicurezza da 4 mm
- Pratico formato da tavolo modulare.
- Manuali d'uso
- Alta precisione ed affidabilità

**Mod.3200-VA**

**- DC VoltAmmeter**

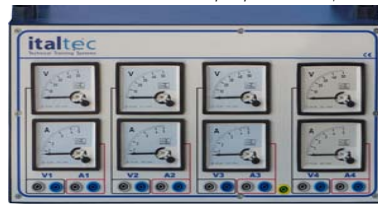
- Con otto Strumenti
- DC max: 10-50-150-300V DC
  - DC max: 100-500mA -2,5A-5A;



**Mod.3201-VA**

**- AC VoltAmmeter**

- Con otto Strumenti
- AC max: 10-50-250-500V AC
  - AC max: 100-500mA, 2,5A -5A ;



**MOD.3206**

**- DC Power meter**

- Wattmetro analogico
- Max Voltage: 500V
  - Max current: 2A



**Mod.3200-V**

**- DC Voltmetri**

- Con tre strumenti Dc
- DC max: -50-150-300V DC



**Mod.3201-V**

**- AC Voltmetri**

- Con tre strumenti Ac
- AC max: - 500V



**MOD.3207**

**- Power factor meter**

- Cosfmetro
- -0,5 ind.-1-0,5 cap.
  - -Voltage max: 500V;
  - -Current: 2A;



**Mod.3200-A**

**- Amperometri DC**

- Con tre strumenti DC
- DC max: 500mA 1A - 3A



**Mod.3201-A**

**- Amperometri AC**

- Con tre strumenti Ac
- AC max: - 2,5A



**Mod.3208**

**- AC Power Meters**

- Max Voltage: 500V
- Max current: 2A



**Mod.3211**

**- Frequency Meter**

- Range: 45-65Hz
- Max Volt : 500V c.a.



**Mod.3209B**

**- 1&3ph Multimeter**

- 3 input Volt L-L & L-N; 30÷400V
- 3 Currenti I1, I2, I3 ; range:0,1÷5A
- Active, reactive, apparent power,
- Frequency,
- Power factor meter



### 10.2 - MISURE ELETTRICHE ac & dc e SW

#### Strumenti di misura digitali:

- Disponibile anche per : 1kW, 3kW, 6kW
- Pratico & compatto modulo table top
- Boccole di sicurezza standard 4mm
- Collegamento a PC e software opzionale

#### Mod.3209-ACDC80

##### -Multimetro AC /DC

- inputs Volt: 0,1÷ 80V AC/DC
- input Corrente: 0,05÷5A AC/DC
- Frequenza: : dc - 30÷400Hz
- Potenza attiva, reattiva, apparente, Frequenza, Cosfi.
- RS485 communication port
- Accuratezza: 0,5%



#### MOD.4209

##### -3-Ph Multimetro

- 3 input per volt: 20÷ 500V AC
- 3 input per corrente: 0,05÷16A AC
- Potenza Active, reactive, apparent, cosfi, Frequenza,
- Porta opzionale USB per PC
- Software opzionale per PC Windows



#### MOD.3203-01

##### -3-Ph Multimetro grafico

- 3 input per volt: 20÷ 600V AC
- 3 input per corrente: 0,04÷5A AC
- Potenza Attive, reattiva, apparente , Cosfi, Frequenza,
- Porta opzionale USB per PC
- Software opzionale per PC Windows



#### Mod.3209-ACDC1

##### -Multimetro AC /DC

- inputs Volt: 20÷ 800V AC/DC
- input Corrente: 0,05÷5A AC/DC
- Frequenza: : dc - 30÷400Hz
- Potenza attiva, reattiva, apparente, Frequenza, Cosfi.
- RS485 communication port
- Accuratezza: 0,5%



#### Software per windows

Software di collegamento per Windows per visualizzazione, memorizzazione ed export di tutti i dati dello strumento.

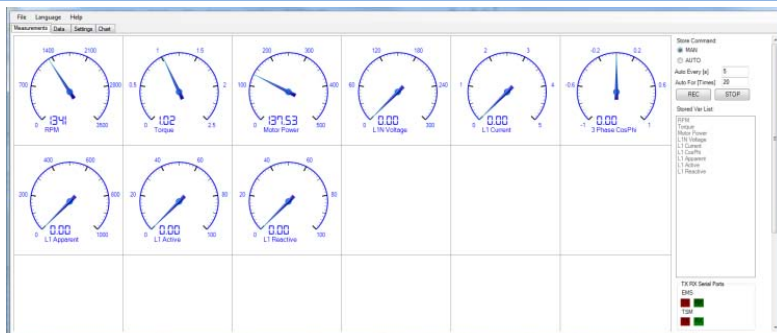
Visualizzazione di strumenti analogici e digitali sul monitor con tutti i parametri:

Volt, Corrente, Frequenza, Potenza attiva / reattiva / apparente, Cosfi.

#### Mod.3203/09-SW

##### SOFTWARE PER Windows

Il software è completo di tutte le funzionalità di visualizzazione degli strumenti e salvataggio ed esportazione dei dati (tensione corrente, potenza, coppia, velocità, potenza meccanica).



### 10.3 - MISURE MECCANICHE ed ELETTRICHE ac & dc e SW

#### Strumenti di misura digitali:

- Pratico & compatto modulo table top
- Accuratezza: 0,5%
- Disponibili anche per : 1kW, 3kW, 6kW
- Software opzionale per PC Windows con data recording ed export
- Collegamento a PC (opzionale) wired o wireless

#### Mod.3203-02

##### -DC digital VA

- Volt: 0,1 ÷ 300V DC
- Amp: 0,01 ÷ 5A DC



#### Mod.3203-03

##### -AC digital VA

- Volt: 0,1 ÷ 300V AC
- Amp: 0,01 ÷ 5A AC



#### MOD.3203-04DC

##### -Multimetro corrente continua

- ingresso volt: 4 ÷ 220V DC
- ingresso1 corrente: 0,05 ÷ 5A DC
- ingresso2 corrente: 0,05 ÷ 5A DC
- Volt, Ampere Watt
- Precisione: 0,5%
- Porta opzionale USB per PC
- Software opzionale per PC Windows



#### Mod.3203-07

##### -TS digital meter

- Misura di Coppia
- Misura di Velocita di rotazione/min



#### Mod.3203-07AL

##### -TS digital meter

- Misuratore coppia con allarme
- Misura di Velocita con allarme



#### SOFTWARE PER Windows

Il software è completo di tutte le funzionalità di visualizzazione degli strumenti e salvataggio ed esportazione dei dati (tensione corrente, potenza, coppia, velocità, potenza meccanica).

