

## 10.1- Mesure des paramètres électriques CA/CC

### Analogique et digital instruments de mesure:

- Entrées/sorties avec douilles de sécurité std 4 mm
- Fiabilité et haute précision

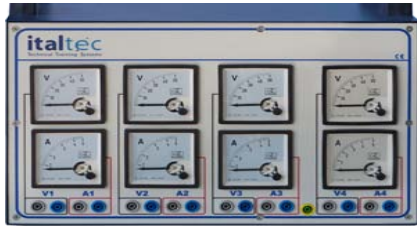
- Pratique et modulaire console de table
- Également disponible pour : 0,3kW, 1kW, 6Kw

#### Mod.6200-VA

##### - DC VoltAmpèremètres

Huit instruments de mesure

- DC volt.: 10-50-150-300V DC
- DC Amp.: 2,5A - 5A - 10A - 20A;

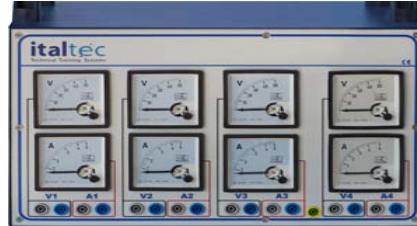


#### Mod.6201-VA

##### - AC VoltAmpèremètres

Huit instruments de mesure

- AC volt.: 10-50-250-500V AC
- AC Amp.: 2,5A, - 5A - 10A - 20A



#### Mod.6201-1PH

##### - AC Voltmètre Ampèremètre numérique

- 5÷ 300Volt / 0÷ 15 Amp.



#### Mod.6201-AD

##### -AC Ampèremètres numérique

- AC amp.: 0,02÷ 20A



#### Mod.6201-VD

##### -AC Voltmètres numérique

- AC volt: 2÷500V AC



#### Mod.6202-ACDC

##### - AC Voltmeter/Ammeter

##### - DC Voltmeter/Ammeter



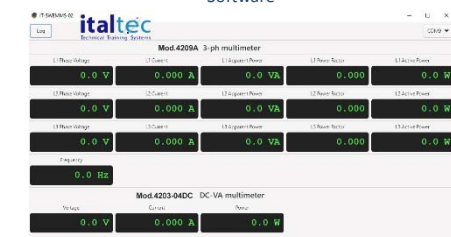
#### Mod.6209-AC-04DC

##### AC - Puissance active, réactive, apparente

- Tension alternative , - Courant alternatif
- Facteur de puissance , - Fréquence, DC (V-A-W-)-)



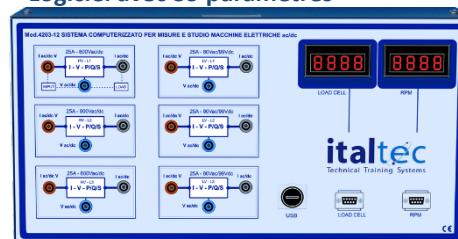
Software



#### Mod. 6203-12

##### - Six multimètres CA/CC (V-A-W-VA-Var-Cosfi-Hz),

- Deux compteurs de couple et de vitesse
- Logiciel avec 39 paramètres



Software



#### Mod.6203-07 - Couplemètre et tachymètre

##### Mod.6203-07-LC - Capteur de force et capteur de vitesse

##### Mod.6203-07-TT - Transducteur de couple et capteur de vitesse



### 10.3- Mesure des paramètres électriques CA/CC et mécaniques

#### Analogique et digital instruments de mesure:

- Entrées/sorties avec douilles de sécurité std 4 mm
- Fiabilité et haute précision
- Précision : 0,5 %

- En option: logiciel et connexion à ordinateurs windows pour la visualisation et l'exportation des données recueillies par les instruments et de graphiques

#### MOD.6209

##### -3ph Multimètre numérique

- Mesure de 3 Tension L-L & L-N; de 15÷500V
- Mesure de 3 Courant I1, I2, I3 ; de 0,03÷15A
- Mesure de Puissance active, réactive et apparent • Facteur de puissance
- Mesure de Fréquence,



#### Mod.6203-02

##### -DC numérique VA

- Volt: 0,1÷600V DC
- Amp.: 0,01÷20A DC



#### Mod.6203-03

##### -AC numérique VA

- Volt: 0,1÷600V AC
- Amp.: 0,01÷20A AC



#### Mod.6203-04DC

##### -DC numérique VAW

- - entrée tension: 1÷220V DC
- - entrée courant: 0,05÷20A DC
- - Volt, Courant, Puissance active,
- Précision : 0,5%.



#### MOD.6203-01

##### -1&3ph Multimètre graphique

- Mesure de 3 Tension L-L & L-N; de 15÷600V
- Mesure de 3 Courant I1, I2, I3 ; de 0,02÷20A
- Mesure de Puissance active, réactive et apparent • Facteur de puissance
- Mesure de Fréquence,



#### Mod.6209M

##### -1ph Multimètre numérique

- Mesure de Tension L - N: de 10÷290V
- Mesure de Courant: de 0,03÷15A
- Mesure de Puissance active, réactive et apparent • Facteur de puissance
- Mesure de Fréquence,



#### Mod.6203/09-SW LOGICIEL pour windows

Logiciel pour connexion à ordinateurs Windows pour la visualisation, l'enregistrement et l'exportation des données recueillies par les instruments. Affichage numérique et analogique (sur la vidéo du PC) de tous les paramètres (tension, courant, puissance cc, vitesse, couple, puissance mécanique).

